

Q & A  
インコとオウムの違い



鳥類センターのインコたちpart1

久留米市鳥類センター

**Poppo**

ポッポ

# Q & A ~鳥のふしぎ~

Q. ラブバードってどんな鳥？

A. ラブバードとは文字通り“愛の鳥”です。コザクラインコやボタンインコなどの総称で、他の鳥にくらべ非常に社会性が強く、ペアの愛情も深い鳥たちです。

仲間同士の絆も強く、いつも集団で行動します。

**バックナンバーあります！**

ご希望の方は鳥類センターまで  
お問い合わせ下さい☆

公益財団法人久留米市都市公園管理センター  
久留米市鳥類センター

〒830-0003 福岡県久留米市東櫛原町中央公園内  
TEL 0942(33)2895 FAX 0942(33)2896

休園日 毎月第2月曜日(祝日の場合は翌日)  
年末年始(12月29日~1月1日)

ホームページ

鳥類センター

検索



# 鳥類センターの“インコの仲間”たち part①



鳥類センターで飼育するインコの中でも体が小さい小型インコをご紹介します！



## 桜色の顔が特徴だよ。 コザクラインコ

オウム目インコ科  
体長 約15cm 体重 45g  
生息地 アフリカ南西部

英名は「ピーチフェイス・ラブバード」“桃色の顔をした愛の鳥”という意味。一般的に「ラブバード」と呼ばれペットとしても人気が高い。



## 私たち“愛の鳥”。 ルリゴシボタンインコ

オウム目インコ科  
体長 約15cm 体重 50g  
生息地 中央アフリカ東部

平成21年に東京都恩賜上野動物園より来園。コザクラインコと一緒に“ラブバード”と呼ばれる。



## ペット（小型インコ部門）人気No.1 セキセイインコ

オウム目インコ科  
体長 約20cm 体重 45g  
生息地 オーストラリア

小型インコの中でも、おしゃべりやモノマネが得意。個体によっては、長文をしゃべる場合もある。



## 名前はインコ。でも、オウムです。 オカメインコ

オウム目オウム科  
体長32cm 体重95g  
生息地 オーストラリア

ほっぺの赤い羽毛が「おかめ」のほおに似ていることから名前がついた。



## インコ vs スタッフ



芝生と看板を

5分後



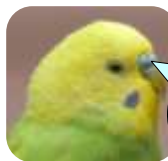
インコに悪気はないのですが



インコとスタッフ

## セキセイインコ オス♂とメス♀の見分け方！

インコの仲間はオス・メスの見分けがとっても難しいですがセキセイインコは“鼻”で見分けることができます。



オス

水色



メス

茶色

## インコ と オウム のちがい

オウムとインコは、「オウム目オウム科」と「オウム目インコ科」の鳥のことを言います。オウム科・インコ科は同じオウム目に属していて、とても近い関係です。冠羽（頭の上の羽根）で見分けることができます。

### 冠羽なし=インコ

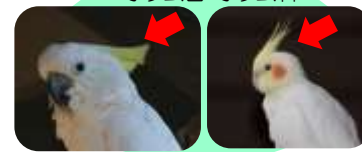
オウム目 インコ科



ベニコンゴウインコ セキセイインコ ルリコンゴウインコ

### 冠羽あり=オウム

オウム目 オウム科



キバタン オカメインコ